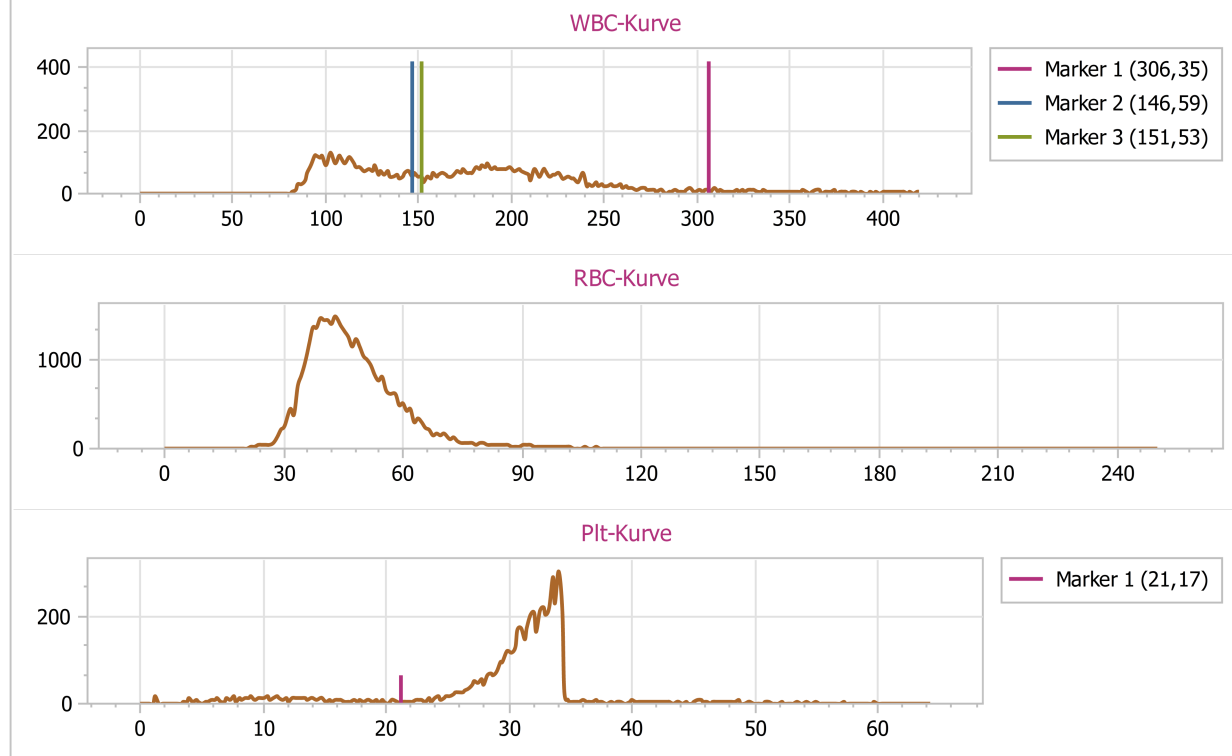


Behandlungen: 27.08.2022, TÄ ~~Leberwurst~~, Kontrolle, BE, Harnprobe für Harnstatus

Untersuchung: Labor / VetABC, 27.08.2022 07:28

Laborergebnis

| Parameter | Wert | Von | Bis | Maßeinheit | |
|---|-------|-----|-----|------------|--|
| Hämatologie | | | | | |
| Erythrozyten (RBC): | 10,1 | 5 | 10 | T/l | <div><div></div><div></div><div></div></div> |
| Hämatokrit (HCT): | 55,99 | 27 | 47 | % | <div><div></div><div></div><div></div></div> |
| Hämoglobin (HGB): | 16,66 | 8 | 17 | g/dl | <div><div></div><div></div><div></div></div> |
| Mittleres Erythrozytenvolumen (MCV): | 55 | 40 | 55 | µm^3 | <div><div></div><div></div><div></div></div> |
| Mittlerer Hämoglobingehalt der Erythrozyten (MCH): | 16,5 | 13 | 17 | pg/Zelle | <div><div></div><div></div><div></div></div> |
| Mittlere Hämoglobinkonzentration der Erythrozyten (MCHC): | 29,76 | 31 | 36 | g/l | <div><div></div><div></div><div></div></div> |
| Erythrozytenverteilungsbreite (Variationskoeffizient) (RDWc): | 15,31 | 17 | 22 | % | <div><div></div><div></div><div></div></div> |
| Leukozyten (WBC): | 10,22 | 5 | 11 | G/l | <div><div></div><div></div><div></div></div> |
| Granulozyten (%) (%GRANS): | 58,4 | 0 | 100 | % | <div><div></div><div></div><div></div></div> |
| Lymphozyten (%) (%LYM): | 39,5 | 0 | 100 | % | <div><div></div><div></div><div></div></div> |
| Monozyten (%) (%MONO): | 2,1 | 0 | 100 | % | <div><div></div><div></div><div></div></div> |
| Eosinophile (%) (%EOS): | 5,6 | | | % | <div><div></div><div></div><div></div></div> |
| Granulozyten (Anzahl) (GRANS): | 6 | 3 | 12 | G/l | <div><div></div><div></div><div></div></div> |
| Lymphozyten (Anzahl) (LYM): | 4 | 1 | 4 | G/l | <div><div></div><div></div><div></div></div> |
| Monozyten (Anzahl) (MONO): | 0,2 | 0 | 0,5 | G/l | <div><div></div><div></div><div></div></div> |
| Thrombozyten (Anzahl) (PLT): | 224 | 180 | 430 | G/l | <div><div></div><div></div><div></div></div> |
| Mittleres Thrombozytenvolumen (MPV): | 10,5 | 6,5 | 15 | fl | <div><div></div><div></div><div></div></div> |



Untersuchung: Urin, 27.08.2022 11:24

Quelle

Untersuchungen, Datum: 30. August 2022, Seite: 2

Kunden: **Chihuahua**

Tiere: Peppi, EKH, Lebensmitteltier: Nein

Behandlungen: 27.08.2022, TÄ **Leopold**, Kontrolle, BE, Harnprobe für Harnstatus

☒ Aufgefangener Urin ☐ Katheterurin ☐ Zystozenteseurin

Makroskopisches Aussehen

Farbe: ☐ Hellgelb ☒ Gelb ☐ Dunkelgelb ☐ Orange ☐ Braun ☐ Rot ☐ Schwarz

Transparenz: ☒ Durchsichtig ☐ Trüb

Spezifisches Gewicht

Wert:

Stick

Leukozyten: ☐ - ☐ + ☐ ++ ☒ +++

Nitrit: ☐ - ☒ +

pH-Wert: ☐ 5,0 ☐ 5,5 ☐ 6,0 ☐ 6,5 ☐ 7,0 ☒ 7,5 ☐ 8,0

Protein: ☐ - ☐ + ☒ ++ ☐ +++

Glukose: ☒ - ☐ + ☐ ++ ☐ +++ ☐ ++++

Ketonkörper: ☒ - ☐ + ☐ ++ ☐ +++

Urobilinogen: ☒ - ☐ + ☐ ++ ☐ +++ ☐ ++++

Bilirubin: ☒ - ☐ + ☐ ++ ☐ +++

Blut/Hämoglobin: ☒ - ☐ + ☐ ++ ☐ +++ ☐ ++++

Untersuchung: Labor / FDC-NX 500i, 27.08.2022 12:23

Laborergebnis

| Parameter | Wert | Von | Bis | Maßeinheit | |
|---|------|------|------|------------|--|
| Klinische Chemie | | | | | |
| Harnstoff-Stickstoff (BUN): | 23,7 | 17,6 | 32,8 | mg/dl | |
| Kreatinin (CREA): | 1,84 | 0,8 | 1,8 | mg/dl | |
| Harnstoff-Stickstoff/Kreatinin-Verhältnis (BUN/CREA): | 12,9 | 17,5 | 21,9 | | |
| Alanin-Amino-Transferase (ALT): | 179 | 22 | 84 | U/l | |
| Alkalische Phosphatase (ALKP): | 22 | 9 | 53 | U/l | |
| Glukose (GLU): | 119 | 71 | 148 | mg/dl | |
| Gesamtprotein (TP): | 8 | 5,7 | 7,8 | g/dl | |